

## O QUE É LESÃO POR PRESSÃO?

É um dano apresentado na pele e/ou tecidos moles subjacentes, geralmente sobre uma proeminência óssea ou relacionada ao uso de dispositivo médico ou a outro artefato.

A lesão pode se apresentar em pele íntegra ou como úlcera aberta e pode ser dolorosa (NPUAP, 2019).



## FATORES DE RISCO

### Fatores intrínsecos

- Desnutrição
- Idade avançada
- Uso de medicamentos
- Incontinências
- Peso corporal

### Fatores extrínsecos

- Umidade
- Calor
- Pressão
- Fricção
- Cisalhamento

## COMO CLASSIFICAR A LESÃO POR PRESSÃO?



**Estágio 1:** Pele íntegra com eritema que não Embranquece.



**Estágio 2:** Perda da pele em sua espessura parcial com exposição da derme.



**Estágio 3:** Perda da pele em sua espessura total.



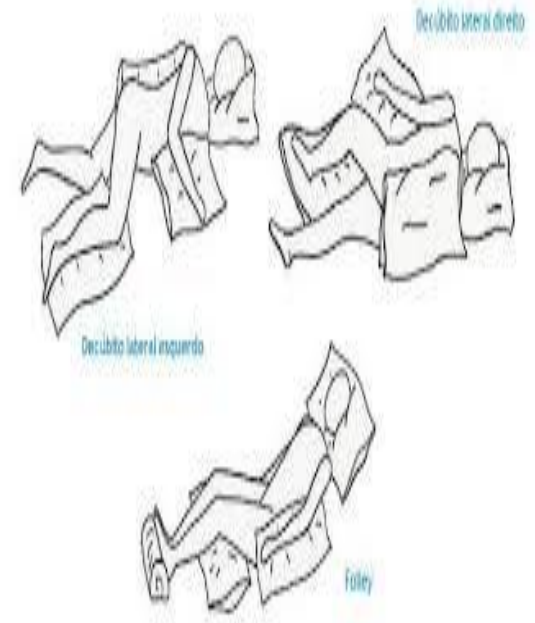
**Estágio 4:** Perda da pele em sua espessura total e perda tissular.



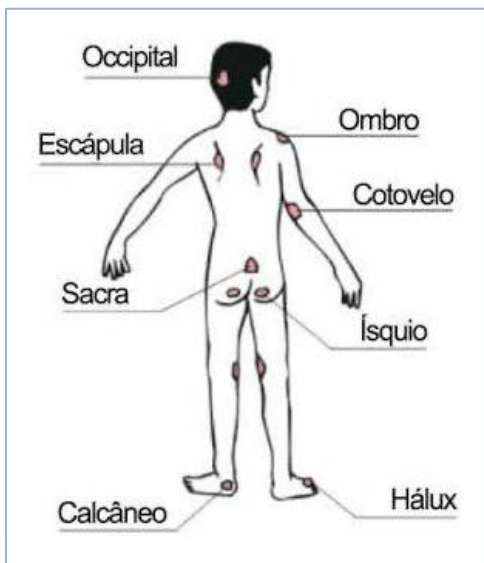
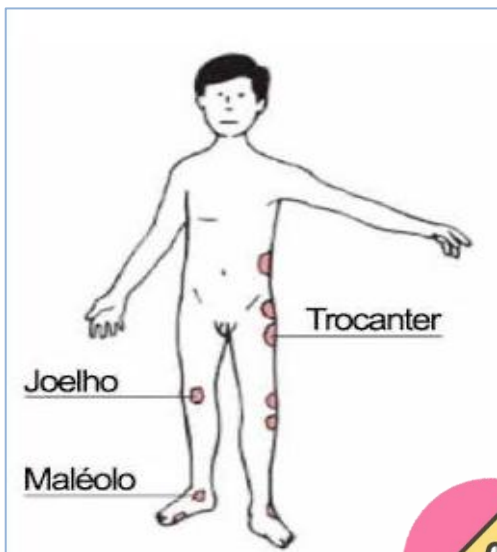
**Não Classificável:** Perda da pele em sua espessura total e perda tissular não visível.

## MEDIDAS DE PREVENÇÃO

- Avaliar risco;
- Avaliar os aspectos da pele;
- Avaliar estado nutricional do paciente;
- Realizar mudanças de decúbito a cada 2h;
- Utilizar de ferramentas que diminuam o impacto na pele e evitem a pressão excessiva.



## LOCAIS MAIS ACOMETIDOS



## AVALIAÇÃO DO RISCO



A avaliação do paciente se dá através do uso de escalas que mensuram esse risco.

### Escala de Braden

	Pontuação			
	1	2	3	4
<b>Percepção Sensorial</b>	Totalmente limitado	Muito limitado	Levemente limitado	Nenhuma limitação
<b>Umidade</b>	Completamente molhado	Muito molhado	Ocasionalmente molhado	Raramente molhado
<b>Atividade</b>	Acamado	Confinado à cadeira	Anda ocasionalmente	Anda frequentemente
<b>Mobilidade</b>	Totalmente	Bastante limitado	Levemente limitado	Não apresenta limitações
<b>Nutrição</b>	Muito pobre	Provavelmente inadequada	Adequada	Excelente
<b>Fricção e Cisalhamento</b>	Problema	Problema potencial	Nenhum problema	-

### DISCENTES:

Jaciely Gondim  
Jociane Ramos  
Roberta Gomes  
Samara Rocha



Universidade Federal  
de Campina Grande

Docentes:  
Dra. Adriana Montenegro de  
Albuquerque  
Dra. Bernadete de Lourdes  
André Gouveia

## LESÃO POR PRESSÃO: O QUE É E COMO PREVINIR?



Paraíba  
2020